

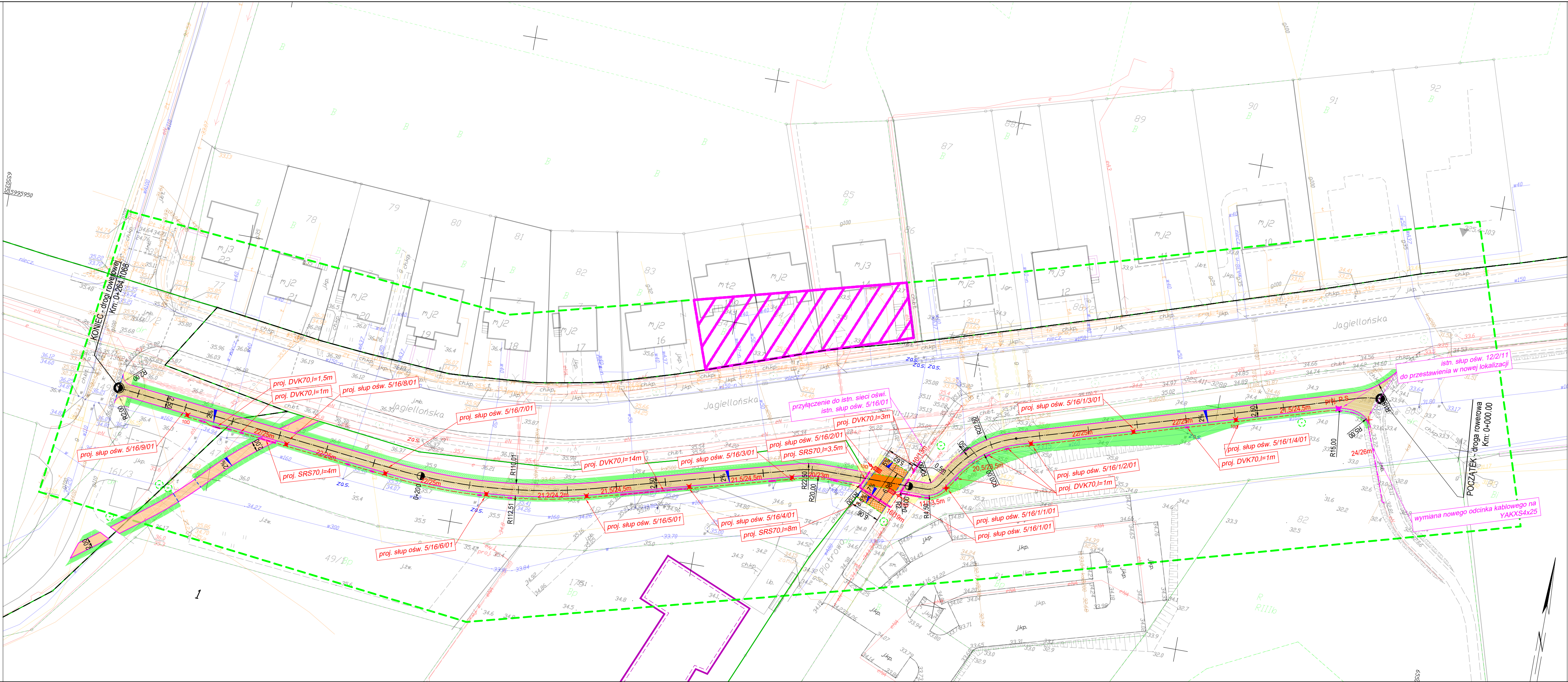
- LEGENDA
- nawierzchnia projektowanej ścieżki rowerowej
beton asfaltowybarwiony w masie na kolor czerwony
 - nawierzchnia projektowanego ciągu pieszego
kostka betonowa prostokątna gr. 6 cm fazowana - szara
 - nawierzchnia projektowanego przejazdu rowerowego
kostka betonowa prostokątna gr. 8 cm bezfazowa czerwona
 - nawierzchnia projektowanego przejazdu rowerowego
kostka betonowa prostokątna gr. 8 cm bezfazowa grafitowego
 - istniejące nawierzchnie chodników / opasek do przełożenia
 - zielen - w-wa ziemi urodzajnej z obsianiem mieszańką traw
 - krawężnik wtopiony 15x30 cm
 - krawężnik wystający 15x30 cm
 - opornik kamienny wtopiony 12x20 cm
 - obrzeże betonowe 8x30 cm
 - opaska rozdzielająca ścieżkę i chodnik szerokości 20 cm
kostka betonowa prostokątna gr. 8 cm bezfazowa grafitowego
 - istniejący słup oświetlenia do demontażu / przestawienia
 - projektowane przestawienie słupa oświetleniowego
 - projektowane słup oświetleniowy
 - projektowanaz naswietlacz przejazdu rowerowego
 - projektowana rura osłonowa
 - projektowana linia kablowa zasilająca oświetlenia ulicznego
 - istniejące drzewa
 - numer działki inwestycyjnej

MAPA DO CELÓW PROJEKTOWYCH
SKALA 1:500

Direkt: ul. Jagiellońska
Sektory: 6.215.27.22.21, 6.215.27.17.4.3
Układ odniesienia poziomy: "2000" strzefy 6
Układ odniesienia pionowy: kronsztadt 86
ID: 6640.316.2019
W zakresie opracowania mapa aktualna na dzień: 29.03.2019r.

Mapa powstała na podstawie pomiaru bezpośredniego w terenie,
plików kcd programu Turbo Map v9.0 (uzyskanego z danych zgromadzonych
w PDDGIK - operatorem techn. i wektorizacji istniejącej mapy
zasadniczej w skali 1:500) oraz aktualizacji w zakresie opracowania,
nie wyklucza się istnienia w terenie innych, nie wykazanych na niniejszej mapie
urządzeń podziemnych, które nie zostały zgłoszone do inwentaryzacji.
Uwaga:
Nie dochodząco stanu prawnego granic.
Dane na granice i użytki uzyskano z pliku kcd.
Do celów określania przebiegu granic wymagane jest odrębne postępowanie.
Dla działek objętych zakresem nie przeprowadzono badania ksiąg wieczystych
pod kątem występowania ewentualnych obciążeń służebnościami gruntowymi.

--- ZAKRES AKTUALIZACJI (obkiet inwestycji liniowej) [] brak możliwości wejścia na posesję



Województwo pomorskie
Powiat: Tczewski
Jednostka ewidencyjna: Tczew, 221401_1
Dobrzeb: II
Działka: 4/2

Jednostka projektowa	PLproject Piotr Lipnicki ul. Płocka 12/55, 80-180 Gdańsk		
Inwestor	Zakład Usług Komunalnych ul. Czatowska 2e, 83-110 Tczew		
Nazwa projektu:	Budowa drogi dla rowerów wzdłuż ulicy Jagiellońskiej na odcinku od marketu LIDL do ul. Rokickiej w Tczewie		
Stadium	PROJEKT BUDOWLANY		
Nazwa rysunku:	Plan sytuacyjny	Skala: 1:500	Data: 05.2019
BRANŻA DROGOWA	Projektował: mgr inż. Tomasz Komar upr. nr POM/0240/OWOD/08	Nr rys. 2	
BRANŻA ELEKTROENERGETYCZNA	Sprawdził: mgr inż. Karolina Żołędowska upr. nr POM/0100/POOD/11	podpis	
	Projektował: mgr inż. Jan Kustuch upr. nr POM/0076/POOE/03	podpis	
	Sprawdził: mgr inż. Krzysztof Dąbrowski upr. nr POM/0186/POOE/14	podpis	